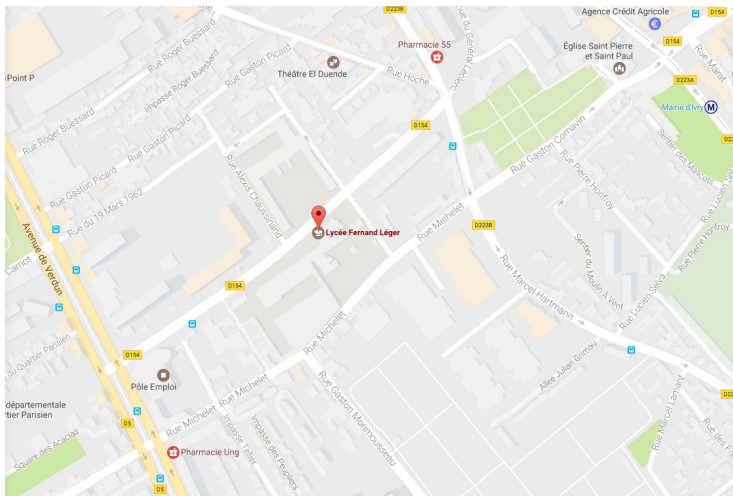






PLAN D'ACCÈS



-  : ligne 7 station Mairie d'Ivry
-  : 183, 125, 132, 323
-  : Ligne C station Ivry sur Seine
-  : Tram 9 station La briqueterie

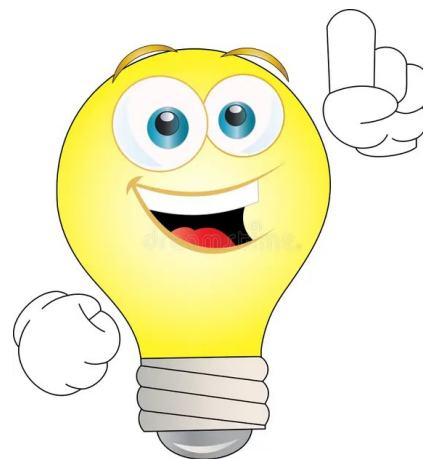
LPO Fernand LÉGER

15 avenue Henri Barbusse
94200 IVRY SUR SEINE

Téléphone : 01 46 70 12 60
Site : www.lyceefleger.fr
Messagerie : ce.0941972h@ac-creteil.fr

Une idée ?!

...



**CHOISISSEZ
NOS OPTIONS
Sciences et
Laboratoire
& Biotechnologies**



LYCÉE DES MÉTIERS
Fernand Léger
Maintenance Véhicules - Santé et Social - Restauration - Technologie de Laboratoire

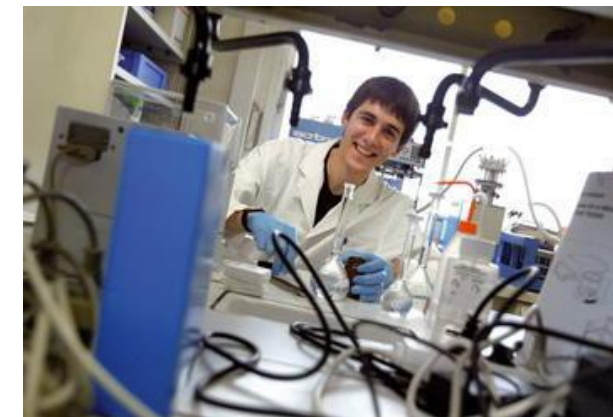
2nde GT au lycée Fernand Léger

options

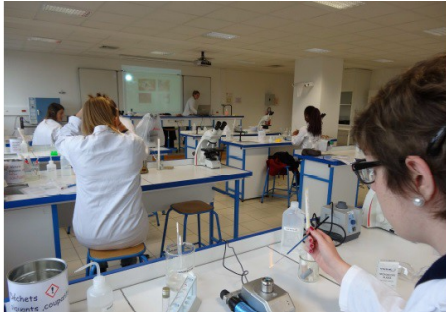
Sciences et Laboratoire & Biotechnologies

1h30/semaine

« La science consiste à passer
d'un étonnement à un autre »
Aristote



Venez découvrir l'univers du laboratoire
pour observer le monde
et tenter de le comprendre !



Sciences et Laboratoire



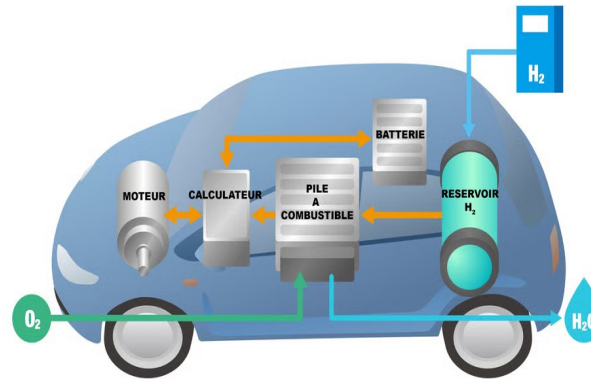
La pile à hydrogène, comment fonctionne-t-elle ?
Elle produit de l'électricité, de la chaleur et de l'eau.

Les avantages et les limites de l'hydrogène
comme source d'énergie.

L'étude des lois de Kirchhoff.

Les réactions d'oxydo-réduction.

Les principes thermodynamiques.

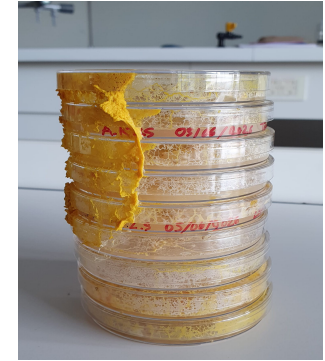


« *Demain, c'est aujourd'hui* »



Biotechnologies

Biologie cellulaire/ Microbiologie



- Venez observer le blob qui sort de sa boîte et bien d'autres « monstres » microscopiques !
- Que mangent-ils ?
- Comment les reconnaître ?
- Peuvent-ils nous être utiles ?
- Peuvent-ils nous nuire ?

Biochimie/Nutrition, santé

Informations nutritionnelles	Pour 100 g	Pour 1 pain au chocolat de 45 g	% AQR* approuvé par 1 pain chocolat
Energie	1720 kJ 410 kcal	774 kJ 184 kcal	9%
Matières grasses dont acides gras saturés	20 g 11 g	9 g 5 g	13% 25%
Glucides dont sucres	49 g 15 g	22 g 6,8 g	9% 7%
Fibres	3,2 g	1,4 g	-
Protéines	7,2 g	3,2 g	6%
Sel	0,75 g	0,34 g	6%

- C'est quoi « kcal » ?
- C'est quoi les acides gras saturés/« trans », le sucre « inverti », le lévulose ?
- « Mince, je suis en hypercholestérolémie, polyglobulie et thrombopénie ! Qu'est-ce à dire ? »